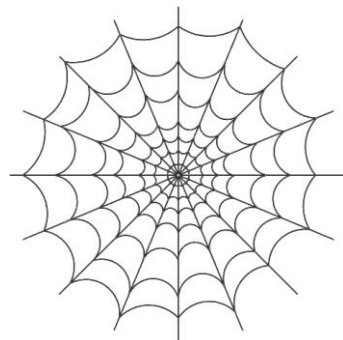




Fulfilment
Direct mail
Logistieke diensten



Zakelijke dienstverlening

Business Volume Service, beter bekend als B.V.S. is al meer dan 30 jaar steun en toeverlaat binnen de zakelijke dienstverlening. Veel reclamecampagnes werden in de loop der jaren mede een succes, dankzij een goede begeleiding en uitwerking van het oorspronkelijke idee.

Wij bieden u van voorbereiding tot afwerking- en distributie de helpende hand.

U kent ongetwijfeld de adhoc problemen bij uw beurspresentatie of bedrijfsfeest; nog even snel een projector, een extra folder, visitekaartjes, badges, vervoer, etc.

Bij het theoretisch brainstormen over een te voeren campagne wordt nogal eens de praktijk uit het oog verloren.

Daarom bieden wij begeleiding van begin tot eind, met een onpartijdig objectief oordeel en met een gedegen onderzoek naar onvolkomenheden en uitvoerbaarheid, waarbij wij onder andere letten op de haalbaarheid, de kwaliteit van de database, het drukwerk, de verzendvoorwaarden, gewichtsafstemming in verband met eventuele portokosten, en een deugdelijke goede (breukvrije)verpakking.

U kunt bij BVS onder andere terecht voor het aanbrengen van dubbelzijdig tape, adressenlevering, adressenbeheer, adressering, assemblage, badges, banderen, beletteren, beursondersteuning, boren, brochuren, bundelen, conversie, couverteren, data entry- en beheer, , e-nieuwsbrieven, folders printen en ontwerpen, hechten, inbinden (alle systemen), koeriersdiensten, kopiëren, kwaliteitscontrole, mergen, ompakken, ondersteuning, oognieten, opslag, perforeren, personaliseren, plakken, plastificeren, presentaties, printen, responseverwerking, scannen, sealen en krimpen, snijden, stempelen, stickers aanbrengen, telefoondiensten, tellen en loonverpakken, tekstverwerken, textiel labels/ prijzen (riddersporen), vergaren, vertalingen, verpakken en vouwen.

Daarbij kunt u tevens bij ons terecht voor alle benodigde materialen zoals:

- Aircraftfolie en enveloppen
- Badges/tafelkaarten
- Cleanstick
- Dozen
- Enveloppen
- Etiketten
- General bindingmateriaal
- Gripzakjes
- Kantoorbenodigdheden
- Mappen
- Opslagmedia
- Papier
- Presentatiemateriaal
- Tassen
- Software
- Verpakkingsmateriaal

De output rolt uit de nieuwste geavanceerde kleurenprinters en digitale kopieermachines.

Adresseren kan eventueel rechtstreeks op de envelop of formulier in elk gewenst lettertype of corpgrootte en op elke gewenste plek.

Naast B2B en B2C campagnes, data-input/entry en transport, verzorgen wij totaal-oplossingen op velerlei gebied van input tot output. Omvang, aard, maat en vorm spelen daarbij geen rol. Door onze brede ervaring en ruime netwerk kunt u ons inzetten op tal van terreinen, van pre- tot en met after sales.

Onze dynamiek en specialisme in businessactiviteiten, kunnen u kosten besparen, uw omzet verhogen en het rendement op uw reclamebudget vergroten. Als professionals functioneren wij als een verlengstuk van uw organisatie en bieden ondersteuning om uw doelstellingen te realiseren. Wanneer u de effectiviteit van uw reclame en/of marketing campagnes wilt vergroten, dan bent u bij ons aan het goede adres!

Aftersales

B.V.S. verzorgt uw aftersales- support en klantenservice. Niet alleen voor klachten maar ook voor nazorg en klantenbinding.

Business-to-Business reclame

Reclamecampagnes van en naar bedrijven en follow-up door responsverwerking, aanvragen voor extra folders, afspraken voor congressen of persbijeenkomsten.

Ook het plaatsen van displaymateriaal bij winkels of beurzen en het maken van presentatiemappen, marktonderzoek, below the line reclame en relatiegeschenken (ook gimmicks) en dergelijke behoren tot de mogelijkheden.

Computerwerkzaamheden

Wij converteren alle mogelijke bestandsformaten en brengen eventuele correcties of toevoegingen aan.

Tekst, spelling en lay-out worden nauwgezet bekeken en bij onvolkomenheden in overleg met de klant aangepast tot een leesbaar en correct product.

Rechtstreeks adresseren op enveloppen formulieren en antwoordkaarten/faxen kan in elk gewenst lettertype en corpgrootte. Databestanden kunnen worden beheerd en desgewenst gecontroleerd en/of aangevuld worden. Teksten en/of afbeeldingen kunnen eventueel worden ingescand en door middel van OCR en desktop-publishing worden samengesteld tot een representatief geheel.

Distributie

Wanneer u materialen op afroep ter beschikking wilt hebben dan is mogelijk om middels een pick-up systeem snel over uw goederen te beschikken en deze desgewenst af te laten leveren op elke gewenste plek in binnen en/of buitenland.

Ook kunnen de goederen worden klaargezet om door uw eigen vervoerder af laten halen.

Hierbij muteren wij een voorraadlijst met datum en afleveradres, zodat u in een oogopslag kunt zien of uw voorraad nog toereikend is en waarmee u eenvoudig uw eigen administratie kunt bijwerken.

Uitleveringen kunnen per e-mail maar ook telefonisch worden doorgegeven, waarna uw bestelling binnen enkele minuten beschikbaar is.

E-nieuwsbrieven

Met onze e-marketingspecialisme is het versturen van een eigen e-nieuwsbrief heel eenvoudig.

Met een e-nieuwsbrief kun je op een zeer effectieve manier met je doelgroep communiceren. Of dat nu klanten, prospects of eigen medewerkers zijn. Wij zorgen voor een passend concept zowel op strategisch, creatief als productietechnisch gebied.

Folders printen en ontwerpen

Even snel een strooifolder? Binnen enkele dagen heeft uw mailing uw doelgroep bereikt. Teksten en foto's kunt u eenvoudig digitaal aanleveren en ook kunt u zelf de doelgroep bepalen en ons de verspreiding laten verzorgen.

Grafische afwerking

Wij kunnen uw mailings ook naar elk gewenst formaat of vorm brocheren, lijmen, hechten, sealen, krimpen, vouwen, inbinden, etc.

Binnen ons netwerk beschikken wij over ervaren afwerkers en binderijen.

Handafwerking

Omdat machines ook niet alles kunnen en er vaak speciale kunstgrepen moeten worden uitgehaald hebben wij een team van handafwerkers ter beschikking die in zeer korte tijd elke gewenste handling kunnen verzorgen, zoals het verpakken van gimmicks het oprollen van posters of het verwerken van mailings met een kleine oplage of uitzonderlijke formaten..

Input data

Alle data van elk gewenst formaat en desnoods platte tekst kan door onze computerafdeling geconverteerd en/of in het juiste formaat worden gezet. N.a.w. gegevens kunnen worden ingevoerd in een dbase of excelformaat, zodat u op deze manier een eigen bestand kunt creëren waar u later mee aan de slag kunt.

Op verzoek completeren wij uw gegevens met aanvullingen zoals postcode, telefoon of faxnummers en/of andere extra benodigde gegevens.



Koeriersdiensten

Binnen ons netwerk is er altijd een koerier beschikbaar en behoren wachttijden tot het verleden. Al uw materiaal wordt door betrouwbare chauffeurs rechtstreeks en persoonlijk op de plaats van bestemming gebracht, alwaar wordt getekend voor ontvangst met vermelding van datum en tijd. De chauffeurs beschikken over communicatiemiddelen zoals portable telefoon en/of mobilofoons, waardoor ze ook onderweg bereikbaar zijn voor eventuele aanvullingen of wijzigingen op de geplande rit snel kunnen worden doorgegeven.

Logistiek

Door de strakke organisatie van het voorraadbeheer is uw product bij ons in goede handen. Wij werken volgens ISO richtlijnen en alle acties en wijzigingen worden nauwgezet geadmistreerd. Onder handen zijnde materialen ondergaan een kwaliteitscontrole en worden zonodig (na overleg met de klant) vervangen en/of gecontroleerd. Voor, tijdens en na een campagne is een goed verzekerde droge opslag van het materiaal een vereiste en daarbij is een accurate voorraadadministratie en een goed distributiesysteem onontbeerlijk voor de juiste back-up en follow-up.

Marktonderzoek

Desgewenst doen wij (op kleine schaal) ook marktonderzoek naar de afzetmogelijkheid van uw product of dienst. Ook hiervoor kunt u zelf n.a.w. gegevens aanleveren of deze door ons laten verzorgen.

Nacontrole

Omdat wij uw campagne van begin tot eind begeleiden, kunnen wij voor u ook controle verrichten op de resultaten. Respondenten kunnen worden nagebeld, maar ook kunnen we ter plaatse voor u bekijken of uw displaymateriaal inderdaad (op de juiste wijze) wordt gebruikt en voldoet aan uw verwachtingen.

Printservice

Wij beschikken over de nieuwste geavanceerde laser en inkjet printers met een drukwerkqualiteit op elk gewenst formaat.

Daarbij kan de output gehecht, gevouwen, vergaard of geperforeerd worden.

Query en mergen van databestanden

Wanneer u over een database beschikt en hierbij de nodige selecties wilt maken, dan kunnen wij door middel van query's en selectiecodes een scheiding binnen uw bestand maken, waardoor u geen kostbaar drukwerk verspilt aan verkeerde doelgroepen.

Daarnaast kunnen wij uw mailings en adressering volledig personaliseren/mergen, zodat een persoonlijke en correcte aanhef een nog hogere response geeft op uw mailings.

Het juist en nauwgezet opzetten en bijhouden, gericht bewerken en juist toepassen van n.a.w. gegevens en legt de basis voor een gerichte en effectievere benadering van uw doelgroep. Onze vakkennis en software geeft uw database een grote meerwaarde, waardoor uw mailing effectiever is en resulteert in een hogere response.

Responsverwerking

Nadat uw mailing is verzonden, kunnen de respondenten door ons in kaart worden gebracht. Onze afdeling databeheer zorgt voor een databaseopbouw en het maken van grafieken/statistieken en onze afdeling fulfilment zorgt voor de toezending van eventuele toegangsbewijzen, parkeerkaarten, foldermateriaal, persmappen of ander documentatie.

Support

Wanneer u problemen heeft met software, TNT verzendvoorwaarden, of logistiek, dan kunnen wij u hierbij wellicht ook van dienst zijn. Tegen een uurvergoeding lossen wij al uw problemen in no time op.

Telemarketing

Telefonische enquêtes en marktonderzoeken op kleine schaal worden door ervaren telefonistes voor u uitgevoerd.

Uit- ver- en ompakken

Wanneer u monsters wilt versturen zorgen wij voor het omverpakken naar werkzame hoeveelheden. Ook omverpakken van gimmicks of relatiegeschenken in uw eigen verpakking kan door onze inpakafdeling netjes en snel geschieden. U kunt zelf uw verpakking bijleveren maar dit kunnen wij ook voor u verzorgen. Wij hebben hiervoor een ruime voorraad gripzakjes, pak- en kadopapier en omdozen tot onze beschikking.



Vertaalservice

Wanneer u een buitenlandse folder of tekst wilt laten omzetten in een goed leesbare Nederlandse tekst dan gaan onze vertalers hiermee voor u aan de slag.

World Wide Web hosting en domeinbeheer

Onze computerafdeling heeft een dealership met enkele providers en webhostingbedrijven en kan uw website niet alleen opzetten en beheren maar ook laten registreren en/of hosten. Java, HTML, animaties en e-business kennen geen geheimen voor onze gelieerde experts.

Xeroxen

Onze razendsnelle digitale machines kopiëren enkel of dubbelzijdig, hechten, perforeren, nieten en vergaren met duizelingwekkende snelheid, in kleur of zwart wit. Naast papier kunnen wij ook diskettes en foto's kopiëren.

Zakelijke dienstverlening

Tot slot kunt u ons inzetten voor al die zakelijke beslommeringen waar u zelf de mankracht of de tijd niet voor heeft. Wij engageren ook artiesten en kunstenaars van circusact tot zanger en van cabaretier tot orkest en zorgen voor ondersteuning op beurzen, een portier, personenvervoer, het uitwerken van ingesproken tekst, kortom u kan het zo gek niet verzinnen of we zullen zeggen; "Seen that, done that" we'll do it again. Wij hebben al vele projecten en campagnes verzorgd, waaronder acties voor Valentijnsdag, Prinsjesdag, de Autorai, de Olympische spelen, etc.

Nuttige wenken en tips

De planning

Leg de datum van verzending vast en ga zorgvuldig na of er geen factoren, zoals seizoensinvloeden, feestdagen of vakanties zijn in de periode dat uw campagne loopt. Maak een planning voor de productie en overleg met de drukker, de leverancier van de materialen en de afwerker over eventuele haken en ogen aan uw plan. Bepaal uw doelgroep en bereken of uw beschikbare financiële middelen haalbaar zijn voor uw geplande campagne. Bereken hierbij alle elementen zoals: tekst, vormgeving, zetwerk, drukwerk, adressenlevering, handling, portokosten en eventuele responsverwerking.

De logistiek

Bepaal exact alle onderdelen van uw campagne. Kies een geschikte envelop met het juiste formaat (let vooral op het gewicht), bandeerstrook, koker of doos, de brief (de stand van n.a.w. gegevens) en de eventuele bijlage en antwoordkaart/formulier of envelop. Maak vervolgens modellen en controleer of ze bij en in elkaar passen. Een model is niet alleen bedoeld om het totaalgewicht van uw mailing te bepalen (belangrijk voor de portokosten), maar ook om te zien of er onvolkomenheden zijn.

Het uiterlijk

Het belangrijkste aan uw mailing is vaak de brief. Geef door een persoonlijke aanhef en een in de tekst terugkerende persoonsnaam een persoonlijk tintje. Voorkom bij de indeling dat eventuele vouwlijnen door de tekst lopen en zorg voor een goede spellingcontrole en lay-out.

De respons

Maak het de ontvanger zo gemakkelijk mogelijk om te reageren. Laat de n.a.w gegevens meeprinten en zorg dat de ontvanger alleen maar hokjes hoeft aan te kruisen. Gebruik het liefst een antwoordnummer zodat ook dit geen drempel hoeft te zijn.

De n.a.w. gegevens

U kunt mailen met uw eigen database of adressen inkopen. Een eigen bestand is natuurlijk beter, mits deze up to date is en compleet. Bedenk dat u gehuurde adressen maar éénmaal mag gebruiken. Gebruik het liefst n.a.w. met de namen van contactpersonen en laat ze digitaal aan leveren, zodat u de adressen in uw brief kunt mergen.

De retouren

Al is de gebruikte database nog zo up-to-date, er zijn altijd retouren door recente verhuizingen of overlijden. Aan de hand van deze retouren kan u de gebruikte bestanden het beste meteen updaten, zodat u deze adressen bij een volgende mailing niet opnieuw gebruikt.

Het resultaat

Zodra u voldoende inzicht hebt in de respons van uw acties zorg dan voor een goede responsanalyse en verwerk deze in uw database. Een goed bijgehouden database is de kracht van een goed verkoopapparaat.

Behandeling van papier

Papier moet enige tijd in een gesloten verpakking acclimatiseren in de ruimte waar het wordt bedrukt. Kopieerpapier is normaal gesproken standaard verpakt in een speciale vochtwerende verpakking van PE-gecoat papier en heeft een lagere relatieve vochtigheid. Het is verstandig om dit papier zo lang mogelijk in gesloten verpakking te bewaren. Het is van belang dat u het papier opslaat bij een constante temperatuur van ca. 20°C.

Kopij

Denk bij aanlevering van kopij aan: telefoon, faxnummers, E-mailadres, Internetadressen, bank/gironummers, registratienummer Kamer van Koophandel, enz.

Drukwerk

Geef bij drukopdrachten duidelijk aan welke kleurnummers, welk formaat en welke lettertypes en corpgroottes. Geef ook duidelijk de te gebruiken marges aan. Denk hierbij aan: boven- en ondermarge/linker- en rechtermarge, kop en voettekst en regelafstand. Vermeld welk type envelop op briefpapier u wenst. Wij kunnen meer dan 1000 verschillende standaardformaten en elke gewenste maatwerk envelop of briefpapier leveren,

Het is gebruikelijk om enveloppen voor vertrouwelijke poststukken te voorzien van een binnenbedrukking. Vrijwel alle financiële instellingen, accountants, advocaten etc., gebruiken enveloppen met binnenbedrukking.

Maten en gewichten

A0	841 x 1189	80/90/100/120/140/170/200/250 grams
A1	594 x 841	
A2	420 x 594	Enveloppen standaard
A3	297 x 420	110 x 220
A4	210 x 297	156 x 220
A5	148 x 210	229 x 324
A6	105 x 148	
A7	74 x 105	

KOERIERSDIENST TARIEVEN

U kunt niet alleen bij BVS terecht, wanneer het gaat om zendingen welke tijdgebonden zijn, maar ook voor ritten die minder haast hebben. Wij maken hiervoor een prijsonderscheid. BVS rijdt met een modern en goed onderhouden wagenpark en betrouwbare chauffeurs.

LIJNDIENSTEN

Wij onderhouden een lijndienst naar alle grote plaatsen in Nederland. Zendingen voor 10.00 uur aangemeld worden dezelfde dag nog verzorgd tegen een extra korting op de ritprijs van 30%

TRAJECT SERVICE (BINNENLAND)

Dezelfde lijndienst maar met aflevering op de volgende werkdag. Zendingen voor 10.00 uur aangemeld worden de volgende dag afgeleverd tegen een extra korting op de ritprijs van 50%

STADSRITTEN

Regio Amsterdam tarief koeriersdiensten.	vanaf Euro 19,50 (2 uur service)
Regio Amsterdam randgebieden	vanaf Euro 25,00
Regio overige bestemmingen per km.	vanaf Euro 0,55 (vice-versa)

Bij spoed en tussen 15:30 en 07:30 geldt een spitstoeslag van 10%

Extra wachttijd Euro 3,00 per 10 minuten (1^e 5 minuten kosteloos)

Na telefonische of e-mail-opdracht wordt uw zending zo spoedig mogelijk afgehaald en direct, zonder tussenkomst van derden, op de plaats van bestemming afgeleverd.

- Tarieven zijn t/m 5 colli met een maximum gewicht per colli van 10 kg daarna geldt een toeslag van Euro 0,10 per kg.
- Meerdere zendingen in een rit Euro 0,55 per km (vice versa) + Euro 5,00 per stop.
- Alle tarieven zijn exclusief B.T.W.

VOORBEELDEN VAN CAMPAGNES EN OPDRACHTGEVERS



Engels & Partners is een gespecialiseerd agentschap voor freelance communicatie/marketingspecialisten en traffic/productiemensen en biedt kwalitatieve oplossingen voor tijdelijke overbelasting of onderbezetting op het gebied van marketing en communicatie. Engels & Partners richt zich met name op bedrijven, overheden en instellingen met een eigen marketing/communicatieafdeling en op reclamebureaus. B.V.S. zorgt sinds 1994 dat er bij klanten zo nu en dan een heerlijke traktatie wordt afgeleverd en verzorgt tevens de koeriersdiensten.



Esprit is een internationaal merk van moderne, luxe, betaalbare lifestyle producten met twaalf productlijnen, waaronder dames- heren en kinderkleding, schoeisel en accessoires, verdeeld over 640 winkels en 12.000 groothandels in meer dan 40 landen wereldwijd. Per jaar biedt Esprit twaalf collecties aan! De Benelux Wholesales vertegenwoordigt maar liefst 15 % van de totale Europese omzet. Naast de eigen winkels zijn er 166 franchise partners die onder de Esprit vlag de collecties verkopen. Op 1 december 2009 lanceerde Esprit de nieuwe cd van Lisa Lois in bijna alle Esprit winkels van Nederland. Tegelijkertijd wordt de cd ook cadeau gegeven bij aankoop van Euro 150,00 aan Esprit producten en kun je meedoen aan een wedstrijd waarmee je tickets kunt winnen voor het Esprit concert van Lisa. De tickets zijn ook te koop in dezelfde winkels. BVS zorgde voor de winkelbevoorrading.



Eén van de grootste communicatieadviesbureaus ter wereld met zo'n 80 vestigingen in 25 landen op zes continenten. Het bureau verzorgt het verwerven van beleidssteun, het realiseren van marktaandeel, het managen van issues & crises en het bouwen van merken. Hun diensten omvatten de disciplines public relations & public affairs, marketing-communicatie, onderzoek, stakeholders- & crisismanagement en brand experiences & design. B.V.S. verzorgt voor Fleishman fulfillment en ondersteuning.



Nieuwe modellen Maxtor drives, tegenwoordig Seagate werden geëvalueerd en uitgebreid in bruikleen getest door journalisten en organisaties. B.V.S. zorgde voor de logistiek, uitleencontracten, controle, administratie, contacten en opslag van de producten. Voor verschillende wedstrijden werden prijzen uitgelooft. B.V.S. zorgde er voor dat de prijswinnaars hun prijs snel in huis hadden.



Leider op het gebied van solide en eenvoudig te gebruiken R-Kive™ opbergssystemen en heeft een breed aanbod oplossingen voor de moderne computergebruiker. Nieuwe modellen papiervernietigers, inbind- en lamineerapparaten en andere kantoornoviteiten worden gepromoot o.a. middels direct-mail bij Fleishman Hillard. Voor verschillende wedstrijden worden door Fellowes prijzen uitgelooft. B.V.S. zorgde er voor dat de prijswinnaars hun prijs snel in huis hadden en dat de mailings van het bureau werden verwerkt.



Interpolis behoort tot de toonaangevende verzekeraars van Nederland. en maakt verzekeren niet ingewikkelder dan het is. Glashelder bieden zij consumenten en ondernemers concrete en relevante verzekeringsoplossingen voor risico's waar zij aan bloot staan. Alle respondenten die een offerte voor een autoverzekering afsloten werden beloond met een autowascheque, die vervolgens door B.V.S. voor het communicatiebureau werden geadmistriseerd, verwerkt, gecontroleerd en uitbetaald.



iomega levert gebruiksvriendelijke en hoogwaardige storage oplossingen om de gebruikers in staat te stellen hun digitale gegevens te beschermen, te beveiligen, op te slaan en te delen. Nieuwe modellen worden geëvalueerd en uitgebreid in bruikleen getest door journalisten en organisaties. B.V.S. zorgde voor het communicatiebureau enige jaren voor de verzending, uitleencontracten, controle, administratie, contacten en opslag van de producten.



MAXXIUM Nederland BV is een marketing-, verkoop- en distributieorganisatie van premium drankenmerken en is marktleider op de Nederlandse gedistilleerdmarkt. MAXXIUM Nederland heeft vele marktleidende merken zoals The Famous Grouse, Bols Jenever en Likeuren, Coebergh, Hartevelt, Jägermeister, Rémy Martin Cognac, Cointreau, Piper Heidsieck, Passoa, Pisang Ambon, Licor 43, Sauza, Jim Beam en Freixenet en is een joint venture van The Edrington Group en Lucas Bols BV. B.V.S. verzorgt de promotionele business- to- business mailings naar slijterijen en andere wederverkopers.



er is geen betere Meer dan 9.000 stoomoven gebruikers krijgen via B.V.S. elk kwartaal een heerlijk recept en een overzicht van noviteiten. Nieuwe klanten worden op aanvraag voorzien van documentatie en prijscouranten.



Gedurende het gehele jaar maakt Miele op uitgebreide schaal reclame voor haar huishoudelijke apparaten en inbouwapparaten. Via de dagbladen, dames-, woon- en 'special interest'-bladen en radio informeert Miele de consument over de kwaliteit, de lange levensduur en de vaak unieke productvoordelen van Miele-apparaten. B.V.S. ontvangt, administreert en mailt de respondenten al decennia lang met een Informatiepakket.



De consumentenbond test regelmatig de geavanceerde en milieuvriendelijke apparatuur van Miele. Alle uitslagen van deze consumententests worden in promotionele campagnes door B.V.S. met Business-to-Business direct- mail door B.V.S. verzonden.



Duizenden Miele witgoed dealers informeren de consument met actie- en foldermateriaal, welke worden samengesteld, verpakt en verzonden door B.V.S.

Miele

PROFESSIONAL De divisie professional levert en onderhoudt Miele apparatuur die bedrijfsmatig gebruikt worden. De doelgroepen zijn o.a. ziekenhuizen, verzorgingstehuizen en de horeca. De direct-mail voor deze divisie wordt verzorgd door B.V.S.

NOKIA
Connecting People

Nieuwe toestellen van Nokia worden geëvalueerd en uitgebreid in bruikleen getest door journalisten, uitgevers en nieuwe media. B.V.S. zorgt al vanaf 2007 voor de logistieke zaken.

OLYMPUS Your Vision, Our Future

Olympus is fabrikant van professionele opto-digitale producten en gebruikt geavanceerde technologieën in gebieden van imaging en opname-apparatuur, endoscopie, microscopie, bioanalytisch en diagnostische instrumenten. Nieuwe modellen camera's, lenzen en printers worden geëvalueerd en uitgebreid in bruikleen getest door journalisten en organisaties. B.V.S. zorgt al sinds 2003 voor de mailings, contacten met de pers en de logistiek rondom nieuwe camera's en recorders.

palmOne™

Wereldwijd handheld-marktleider van o.a. de Treo smartphone. Deze smartphone stelt de mobiele professional in staat om nog beter te communiceren. Nieuwe modellen handhelds worden geëvalueerd en uitgebreid in bruikleen getest door journalisten en organisaties. In opdracht van het pr bureau zorgde BVS enige jaren voor de verzending naar de pers, uitleencontracten, controle, administratie, contacten en opslag van de producten.



Heldere communicatie, een open imago en en contacten met de pers zijn noodzakelijk. Voor het grootste marketingbureau ter wereld verzorgd B.V.S. al sinds 1989 de direct mail, persmappen en digitale beeld dragers ten behoeve van het bepalen van de positionering, merkidentiteit, veranderingstrajecten, marketinginitiatieven, communicatieprogramma's en het vestigen van een imago in de markt. Voor cliënten van Pleon verzorgt BVS mailings- en print-outs. Pleon fuseerde in 2009 met Ketchum. Het gaat om een van de grotere internationale fusies in de geschiedenis van de pr-branche. Het nieuwe bureau heeft meer dan 2.000 medewerkers en opereert in 66 landen met 103 eigen kantoren en affiliates.

PROGRESS COMMUNICATIONS

Een full-service PR- en communicatiebureau, gespecialiseerd in de ICT-HRM, (semi-)overheid, consumentenproducten en de reisbranche sector. Sinds maart 2010 het nieuwe PR bureau voor Nokia.

B
N
W

81 BNW '81 is de nieuwe lokale politieke partij van Nieuw-West. BVS ontwierp en beheert voor hen belangeloos de website. BNW '81 is voortgekomen uit een fusie tussen de lokale partijen van Amsterdam Osdorp, Slotermeer-Geuzenveld en Slotervaart en heeft 3 zetels in de Stadsdeelraad.



Leefbaar Slotermeer Geuzenveld is de wijkbelangenvereniging van Stadsdeel Geuzenveld-Slotermeer. BVS ontwierp voor hen belangeloos de Stadsdeel website.



SOS-Kinderdorpen vroeg middelbare scholieren hun zelfbedachte woord én/of hun zelfgemaakte foto in te sturen. Een deskundige jury – met onder meer cabaretière Sanne Wallis de Vries, Van Dale Lexicografie en bestuurslid van SOS-Kinderdorpen Hans Eenhoorn – beoordeelt de inzendingen. Op woensdag 22 december 2004 maakte de jury het winnende woord en het winnende beeld bekend. B.V.S. mailde actiemateriaal tegen kostprijs naar alle basisscholen en het Voortgezet onderwijs.



GOAL4AFRICA Dit goede doel werd onbaatzuchtig wereldkundig gemaakt door bureau Fleishman Hillard bij wereldwijde partners, lokale sponsors, en de inzet van nieuwe media Het (Goede) doel is om werving te doen ter gelegenheid van Nelson Mandela's 90ste verjaardag. Business Volume Service verzorgde de output voor uitingen naar de pers en levert supplies.

BVS verzorgde o.a ook opdrachten voor: ADW, ABN-AMRO, AON, ATT, Acadoo, Accreditatie Hoger Onderwijs, Advent, Albert Heijn, Allick, American Express, Amsterdam Port Association, Atlantic, Basisscan, Brodeur, ATT, BAAN, BSUR, Bank of Scotland, Eubos, Bennis Porter Novelli, Besanger, Biodermal, Bouwfonds, Bouwnijverheid, Brodeur, Broersma en Koperdraad, C&A, Calf, Cantorclin, Cathay Pacific, CDA, Cable & Wireless, Chevrolet, Commissie administratieve lasten, Consument en Veiligheid, Corus, Cuisine Francaise, Data company, De Nederlandse Opera, DMC, DIVV, Drukkerij Bakker, Drukkerij Van Soest, Drukkerij Mart Spruijt, Drukverband, Druksaken, Ecco, Edge, Editie, Efte, Elsevier, Engels en Partners, ERA, Europaportaal, Evenone, FGH, FHV BBDO, FSC, FW&A, Fellowes, Fijutsi Siemens, GPC- Fleishman Hillard, Fokker, Ford, Funda, Freelander, GPC, GSSI, Ganzewinkel, Gatorade, Gebroeders Douwes Fine-art, Gemeentelijke Woningbouwvereniging, Genesys, Granite Investment Group, Groene Boekje, Handhaven, Het Nationaal Ballet, Het Nieuwe, I2, IBC, IBM, IML, Imperial, ING, Insight, Internet in Business, Interpolis, Iomega, Ipulsys, IJburg, Jan Doets, Jeronimus, KLM, KN Minolta, KPMG, KPN, KVGO, Kathanger, KB Multidiensten, Kern Habbema en Yab, Klasmann, KLM, KPN, LSS, Lancome, Laura Ashley, L'eau, Lenoir Schuring Spelthuis, Linux, Lotgering, Louwman & Parqui, Lowe, MDE, Marca, Mars, Maxtor, McDonalds, Meeuwis, Meyson reclame, Miele Nederland, Millennium, Ministerie van EZ, Ministerie van Justitie, Ministerie van Buitenlandse Zaken, Ministerie van OC&W, Minolta, Mitsubishi, Modderman, Peter langhout Reizen, Platform, Multicopy, Multipharma, MUR-Kostverloren, NS reizigers, NTS, NVAM, NEMO, Navigator, Nespresso, Noord-Zuidlijn, Novell, Novem, Novartis, Ogilvy, Olympus Nederland, Onstream, Optiver, Osram, PPGH, PVC, PvdA, Palm, Philips, Pleon, Polaroid, Print 2000, Postbank, Profuse, Progress, Qualcomm, Quarterly, RAI, Renault, Reportage, Responsive, Robotics, Rodamco, RotoSmeets, SC Ip&CM, SPP, Salvesen, Sail, Schoep en van der Toorn, Schoner Producenten, School of Amsterdam, School voor filosofie, Secunet, Senseo, SIRE, Skybridge Group, Solid, Sony Nederland, Special Olympics, Sp.oed, Stadsdeel Slotervaart, Sterling, Stokkink boekbinderij, Surf op Safe, Tattoo Interactive, Telegraaf, Ter Haar, TPS, Toyota, Transavia, Transvision, Universal, Unwired, VCK, VastNed, Vereniging Repro, Volharding, WC den Ouden, WAM, WRQ, Warner Brothers, WebX, Wimpy, Wortell, Wunderman, Cato- Johnson, Wijs van Oostveen, IJburg, Zed

Telefoon 0172-600670

Portable 06-53 19 31 32

E-mail Info@bvs.nl www.bvs.nl

Magazijn: Ondernemingsweg 5, 1422 DZ Uithoorn

Administratie & printing & service-desk: Paradijsweg 46, 2461 TN ter Aar 0172-600670